

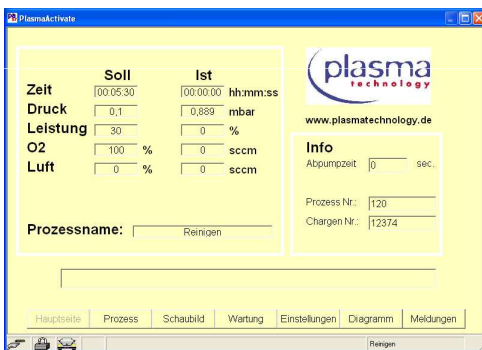
plasma activate Steuerung



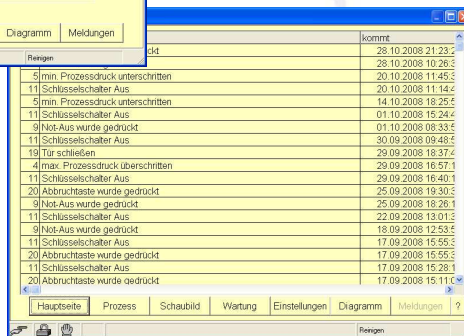
plasma activate Steuerung: PTaS-7

- Übersichtliche Darstellung der Ist- und Sollwerte
- Graphische Anzeige prozessrelevanter Parameter und Speicherung der Prozessprotokolle
- Anzeige aller Störungsmeldungen mit Zeitstempel und Hilfefunktion zur Fehlerbehebung
- Anzeige des Anlagenzustandes im Klartext
- Einfache Prozesserstellung

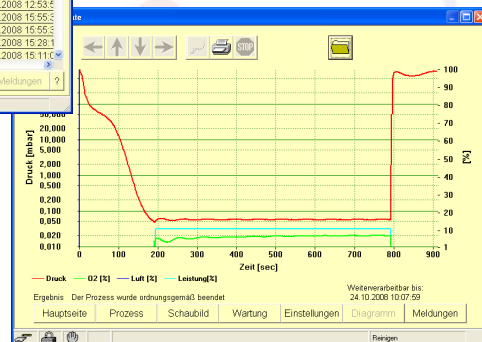
- Reinigen
- Aktivieren
- Beschichten
- Entfetten
- Strukturieren
- Ätzen
- Hydrophobieren
- Hydrophilieren
- Oleophobieren
- PVD-Schichten
- Gleitbeschichtungen



Hauptmenü



Meldungen



Protokoll-Viewer

Vorbehandlung vor dem

- Bonden
- Verkleben
- Lackieren
- Löten
- Vergießen
- Bedrucken ...



plasma activate Steuerung



Steuerung:
Siemens oder Vipa SPS
Touch-Screen-Industrie-PC mit Software PTaS-7:

PTaS-7
Rezeptverwaltung und Reportgenerierung im PC
Datenspeicherung auf dem PC
Netzwerkfähig

Bildschirmmasken:
Anzeige und Änderung von Maschinendaten
Anlagenübersicht zur Kontrolle des Maschinenablaufes
Anzeige und Änderung der vorgegebenen Sollwerte
Darstellung der Prozessparameter
Rezeptnummer und Rezeptname
Passwortgeschützter Zugriff auf alle wichtigen Bildschirmseiten

Eingabemöglichkeit wichtiger Kenngrößen und Daten:
Prozessparameter, Chargennummer, Rezeptname

Prozessprotokollierung:
Vollautomatische Datensicherung der Prozessdaten auf dem PC, Möglichkeit zum Ausdrucken des Prozessdiagramms

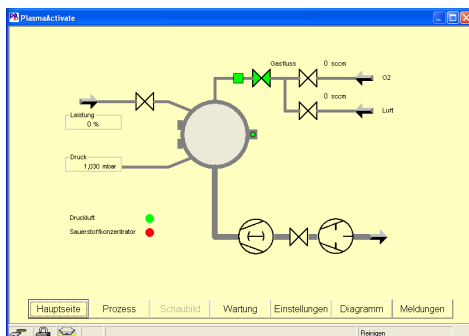


Schaubild Anlagenzustand

Schritte	Schwelle	Toleranz	min.
Prozessdruck [mbar]	0,1	0,2	0,05
Startdruck [mbar]	0,2		
Gezeitzeit [sec]	10		
Prozessdruck [mbar]	00 [05] [50]		
Leistung [%] Aktivität	30	10	
Spitzzeit [sec]	0		
max. Abpragzeit [sec]	300		
O2 [%]	100		
Luft [%]	0		

Beispielen

Prozessdruck [mbar]	0,1
Startdruck [mbar]	0,2
Prozesszeit [hh:mm:ss]	00:05:30
Leistung [%]	30
Füllmode	wait
Gezeitzeit [sec]	10
Spitzzeit [sec]	0
O2 [%]	100
Luft [%]	0
max. Abpragzeit [sec]	300
Sauerstoffkonzentration	30
Druckregelung	ja
min. zulässiger Druck [mbar]	0,05
max. zulässiger Druck [mbar]	0,2
Leistungsstol. [%]	10

Prozesseinstellungen