

PlasmaFlecto 10

Labor- und Kleinserienanlage



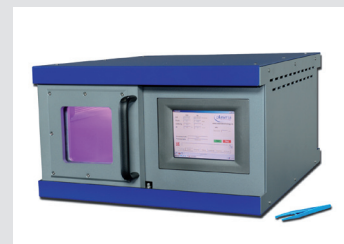
Reinigen | Aktivieren | Beschichten | Gleitbeschichtungen | Entfetten
Strukturieren | Hydrophobieren | Hydrophilieren | Oleophobieren | Ätzen

www.plasmatechnology.de

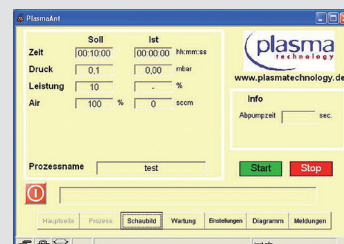
Technische Daten

PlasmaFlecto 10 | Labor- und Kleinserienanlage

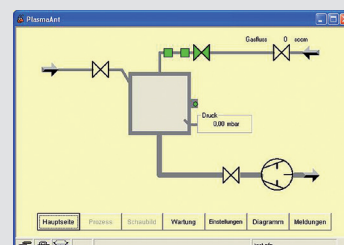
Außenabmessungen	BxHxT: 500 x 300 x 570 mm	
Vakuumkammer	aus Edelstahl mit Schauglas Volumen: 11,5 Liter Kammerinnenabmessungen: BxHxT: 190 x 190 x 320 mm Alle Komponenten in der Anlage integriert.	
Türe	Aluminium-Schiebetüre zum einfachen Be- und Entladen der Kammer	
Plasmagenerator	Leistung	max. 300 W regelbar
	Frequenz	kHz
Gasversorgung	geregelt über MassFlow controller	
Druckmessung	Pirani Sensor Modell Edwards	
Anschlusswerte und Medienversorgung	Anschlussleistung	ca. 200 W
	Stromversorgung	230 V, 6,3 A
	Gasversorgung	6mm Metallschneidverbindung
Anschlüsse	USB, Netzwerk	
Pumpstand	zum Betrieb der Plasmaanlage ist eine Vakuumpumpe nötig Wir empfehlen folgende Vakuumpumpe:	
	Pfeiffer Duo 10M	2-stufige Drehschieberpumpe inkl. Ölnebelfilter
	Maße LxBxH	ca. 495 x 160 x 237 mm
	Saugleistung	ca. 10m ³ /h
	Anschlussleistung	ca. 1 kW
Zubehör (optional)		
Sauerstoff-Konzentrator	Separat stehendes Gerät zur Sauerstoff-Gewinnung, kann statt einer Sauerstoff-Gasflasche genutzt werden	
Verdampfer Ventil	Zusätzliches Ventil an dem Flüssigkeiten wie z.B. Wasser angeschlossen werden können	
Zusätzlicher Gaskanal	Zum Mischen verschiedener Gase	
Drehtrommel	Zur Behandlung von Schüttgut (Ø ca. 150 mm, Tiefe ca. 290 mm, ca. 5 Liter)	
Steuerung	6,5"-Touch-Screen-Industrie-PC mit Software „PlasmaAnt“	
PlasmaAnt	<ul style="list-style-type: none"> • Möglichkeit zur Erstellung von Folgeprozessen • Speicherung der Prozesse • Individuell verschiebbare Fenster • Möglichkeit der Dokumentation mit Hilfe von Prozessprotokollen (auch via. Ausdruck) • Sehr einfache Bedienung über Mausclicks • Datenspeicherung auf dem PC • Netzwerkfähig 	
Wichtigste einstellbare Prozessparameter	<ul style="list-style-type: none"> • Druck • Generatorleistung • Gasart und Gasmenge • Behandlungsdauer • Toleranz Druck 	
Fernwartung	Prozessbetreuung und Fehlerbehebung via Internet	



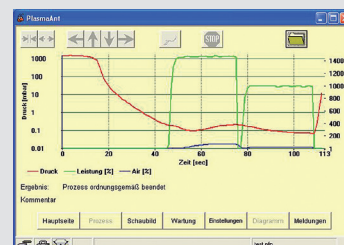
Größenvergleich mit einer Pinzette



Software: Startseite



Software: Schaubild



Software: Diagramm